

Qualità e
comfort
al miglior
prezzo.



Un luogo rigenerante, fonte di energia con veduta sulle nostre montagne.

Punto di partenza ideale alla volta di camminate ed escursioni, l'hotel è circondato da una natura ancora intatta, fonte di ispirazione e nuova energia, il contesto perfetto in cui ritrovare se stessi. La filosofia del nostro albergo mira ad armonizzare interiorità ed esteriorità, intimità e paesaggio circostante. L'idea è di offrire agli ospiti un rifugio, un luogo in cui godere il lusso di ammirare, ancora fra le coperte, un panorama che lascia senza fiato e che, come d'incanto, fa svanire lo stress della vita quotidiana.

Fondamentalmente tradizionale – decisamente contemporaneo.

"L'ampliamento del tradizionale albergo Bühelwirt in Valle Aurina dimostra come la buona architettura sia la chiave del successo di una vacanza, e che l'antico e il moderno possono dar vita a un felice connubio." [Pretty Hotels](#)



1910
2017



Regalare gioia

I buoni regalo per un soggiorno
nel nostro hotel sono una fantastica
sorpresa per ogni occasione

www.buehelwirt.com

NATALE E CAPODANNO 25.12.2018 - 06.01.2019

Camere e Suites	1-2 notti	a partire da 3 notti	Offerta settimanale Sa - Sa, So - So
Camera Panoramica M	120	110	105
Camera Panoramica L	120	110	105
Camera Panoramica XL	125	115	110
Loft	125	115	110
Suite Panoramica	130	120	115
Suite Giardino	130	120	115
Camera matrimoniale casa principale	80	70	65
Camera singola casa principale	85	75	70

SETTIMANE BIANCHE 06.01.2019 - 01.03.2019

Camere e Suites	1-2 notti	a partire da 3 notti	Offerta settimanale Sa - Sa, So - So
Camera Panoramica M	105	95	90
Camera Panoramica L	105	95	90
Camera Panoramica XL	110	100	95
Loft	110	100	95
Suite Panoramica	120	110	105
Suite Giardino	120	110	105
Camera matrimoniale casa principale	75	65	60
Camera singola casa principale	80	70	65

CARNEVALE 01.03.2019 - 10.03.2019

Camere e Suites	1-2 notti	a partire da 3 notti	Offerta settimanale Sa - Sa, So - So
Camera Panoramica M	120	110	105
Camera Panoramica L	120	110	105
Camera Panoramica XL	125	115	110
Loft	125	115	110
Suite Panoramica	130	120	115
Suite Giardino	130	120	115
Camera matrimoniale casa principale	80	70	65
Camera singola casa principale	85	75	70

SETTIMANE INVERNALI
10.03.2019 – 12.04.2019

Camere e Suites	1-2 notti	a partire da 3 notti	Offerta settimanale Sa - Sa, So - So
Camera Panoramica M	105	95	90
Camera Panoramica L	105	95	90
Camera Panoramica XL	110	100	95
Loft	110	100	95
Suite Panoramica	120	110	105
Suite Giardino	120	110	105
Camera matrimoniale casa principale	75	65	60
Camera singola casa principale	80	70	65

SETTIMANA IN PRIMAVERA
22.04.2019 – 28.04.2019

Camere e Suites	1-2 notti	a partire da 3 notti	Offerta settimanale Sa - Sa, So - So
Camera Panoramica M	105	95	90
Camera Panoramica L	105	95	90
Camera Panoramica XL	110	100	95
Loft	110	100	95
Suite Panoramica	120	110	105
Suite Giardino	120	110	105
Camera matrimoniale casa principale	75	65	60
Camera singola casa principale	80	70	65

PASQUA
12.04.2019 – 22.04.2019

Camere e Suites	1-2 notti	a partire da 3 notti	Offerta settimanale Sa - Sa, So - So
Camera Panoramica M	120	110	105
Camera Panoramica L	120	110	105
Camera Panoramica XL	125	115	110
Loft	125	115	110
Suite Panoramica	130	120	115
Suite Giardino	130	120	115
Camera matrimoniale casa principale	80	70	65
Camera singola casa principale	85	75	70

Secret
Deals

Scopri le nostre offerte
su www.buehelwirt.com

FIORITURA DEI RODODENDRI
08.06.2019 - 13.07.2019

Camere e Suites	1-2 notti	a partire da 3 notti	Offerta settimanale Sa - Sa, So - So
Camera Panoramica M	105	95	90
Camera Panoramica L	105	95	90
Camera Panoramica XL	110	100	95
Loft	110	100	95
Suite Panoramica	115	105	100
Suite Giardino	115	105	100
Camera matrimoniale casa principale	75	65	60
Camera singola casa principale	80	70	65

ESTATE IN MONTAGNA
13.07.2019 - 03.08.2019

Camere e Suites	1-2 notti	a partire da 3 notti	Offerta settimanale Sa - Sa, So - So
Camera Panoramica M	110	100	95
Camera Panoramica L	110	100	95
Camera Panoramica XL	115	105	100
Loft	115	105	100
Suite Panoramica	120	110	105
Suite Giardino	120	110	105
Camera matrimoniale casa principale	77	67	62
Camera singola casa principale	82	72	67

PIENA ESTATE
03.08.2019 - 24.08.2019

Camere e Suites	1-2 notti	a partire da 3 notti	Offerta settimanale Sa - Sa, So - So
Camera Panoramica M	125	115	110
Camera Panoramica L	125	115	110
Camera Panoramica XL	130	120	115
Loft	130	120	115
Suite Panoramica	135	125	120
Suite Giardino	135	125	120
Camera matrimoniale casa principale	85	75	70
Camera singola casa principale	90	80	75

SETTIMANE ESCURSIONISTICHE
24.08.2019 - 03.11.2019

Camere e Suites	1-2 notti	a partire da 3 notti	Offerta settimanale Sa - Sa, So - So
Camera Panoramica M	110	100	95
Camera Panoramica L	110	100	95
Camera Panoramica XL	115	105	100
Loft	115	105	100
Suite Panoramica	120	110	105
Suite Giardino	120	110	105
Camera matrimoniale casa principale	77	67	62
Camera singola casa principale	82	72	67

PREZZI FISSI PER BAMBINI

Camere e Suites	0-2,9 anni	3-5,9 anni	6-11,9 anni	12-15,9 anni
Casa principale mezza pensione	gratis	30	35	40
Casa principale camera con prima colazione	gratis	25	30	35
Nuova ala mezza pensione	gratis	40	45	50
Nuova ala camera con prima colazione	gratis	35	40	45

Informazioni aggiuntive

- I prezzi indicati si intendono a persona e giorno con mezza pensione, tenendo conto dell'occupazione minima.
- Camera con prima colazione: Il prezzo si riduce di 20,00 Euro a persona e giorno.
- Possibilità di mangiare à la carte a pranzo e a cena
- Camera Panoramica M uso singola: supplemento del 30 %
- Single con bambino nelle Camere Panoramiche: supplemento del 30% per la persona adulta
- Letto aggiuntivo per adulti: riduzione del 10 %
- Su richiesta si accettano cani di piccola e media taglia nelle camere della casa principale senza costi aggiuntivi (cibo escluso).
- Ai prezzi va aggiunta l'imposta di soggiorno di 1,50 € a persona e giorno (a partire dai 14 anni).
- Salvo errori o cambiamenti di programmi e prezzi su www.buehelwirt.com



CAMERA PANORAMICA



Camera Panoramica M

ca. 28 m² | 2 persone

Letti a due piazze king size, nicchia panoramica per momenti di relax, balcone, cannocchiale, Flat TV, minibar (su richiesta), cassaforte, asciugacapelli



Camera Panoramica L

ca. 30 m² | 2 persone

Letti a due piazze king size, poltrona di design "UP LIFT" (letto aggiuntivo integrato), nicchia panoramica per momenti di relax, balcone, cannocchiale, Flat TV, minibar (su richiesta), cassaforte, asciugacapelli



Camera Panoramica XL

ca. 40 m² | minimo 3 persone paganti

(2 pers. paganti suppl. di 15 Euro a persona e giorno), letti a due piazze king size, poltrone di design "UP LIFT" (letto aggiuntivo integrato), nicchia panoramica per momenti di relax, balcone, cannocchiale, Flat TV, minibar (su richiesta), cassaforte, asciugacapelli

Informazioni generali:

- Camere con vista
- Pavimenti e mobili in legno di larice locale massiccio
- Lampade decorative "Cono" in edizione speciale, firmate Harry Thaler, designer sudtirolese
- Tessuti in loden originale Moessmer
- Materassi di qualità, a molle indipendenti insacchettate
- Piumone XXL
- Ambienti ad areazione costante
- Acqua fresca di sorgente della Valle Aurina
- Linea cortesia bagno „Trehs“ prodotta in Alto Adige
- Borsa wellness con teli per la sauna, ciabattine e accappatoi
- WI-FI gratis
- Ascensore
- Cani non ammessi

→ Camera Panoramica XL



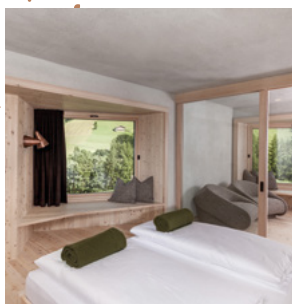
LOFT E SUITES



Loft

ca. 32 m² | 2 persone

Letti a due piazze king size, nicchia panoramica per momenti di relax, balcone, cannocchiale, Flat TV, minibar (su richiesta), cassaforte, asciugacapelli, loft feeling: soffitti alti 4m



Suite Panoramica

ca. 45 m² | minimo 3 persone paganti

(2 pers. paganti suppl. di 15 Euro a persona e giorno), letti a due piazze king size, nicchia panoramica per momenti di relax, balcone, cannocchiale, poltrone di design "UP LIFT" (letto aggiuntivo integrato) nella zona giorno o notte separata, Flat TV, minibar (su richiesta), cassaforte, asciugacapelli, vasca da bagno di lusso



Suite Giardino

ca. 40 m² | minimo 3 persone paganti

(2 pers. paganti suppl. di 15 Euro a persona e giorno), letti a due piazze king size, nicchia panoramica per momenti di relax, poltrone di design "UP LIFT" (letto aggiuntivo integrato), Flat TV, minibar (su richiesta), cassaforte, asciugacapelli, immediata vicinanza alla zona wellness, vasca da bagno di lusso, giardino privato

Informazioni generali:

- Camere con vista
- Pavimenti e mobili in legno di larice locale massiccio
- Lampade decorative "Cono" in edizione speciale, firmate Harry Thaler, designer sudtirolese
- Tessuti in loden originale Moessmer
- Materassi di qualità, a molle indipendenti insacchettate
- Piumone XXL
- Ambienti ad areazione costante
- Acqua fresca di sorgente della Valle Aurina
- Linea cortesia bagno „Trehs“ prodotta in Alto Adige
- Borsa wellness con teli per la sauna, ciabattine e accappatoi
- WI-FI gratis
- Ascensore
- Cani non ammessi

→ Suite Giardino

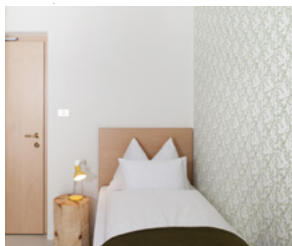


CASA PRINCIPALE

Hanno sempre un sapore genuino e autentico e sono sempre arredate con passione, le camere del complesso storico dopo il "lifting". Per una maggiore convenienza e un fascino immutato.

Novità

Camere senza
moquette



Camera singola casa principale

per 1 persona

In gran parte con balcone e bagno originale vintage, con WC e doccia o vasca, asciugacapelli, Flat TV, cassaforte, minibar (su richiesta)



Camera matrimoniale casa principale

da 2 a 4 persone

In gran parte con balcone e bagno originale vintage, con WC e doccia o vasca, asciugacapelli, Flat TV, cassaforte, minibar (su richiesta), in parte con possibilità di letti aggiuntivi

Informazioni generali:

- Camere con vista
- Linea cortesia bagno „Trehls“ prodotta in Alto Adige
- Acqua fresca di sorgente della Valle Aurina
- Borsa wellness con teli per la sauna, ciabattine e accappatoi disponibile alla reception
- Wi-Fi gratis
- Cani ammessi

→ Camera matrimoniale casa principale





Loft
ca. 32 m²

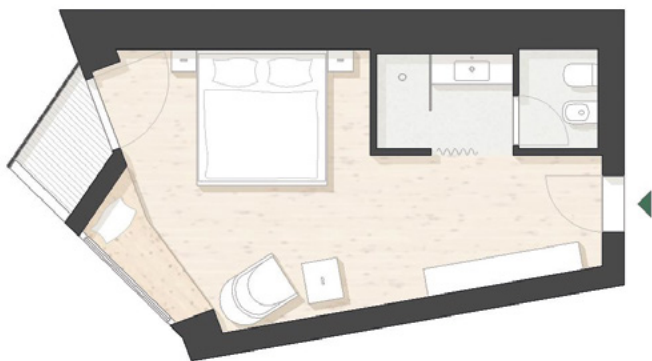
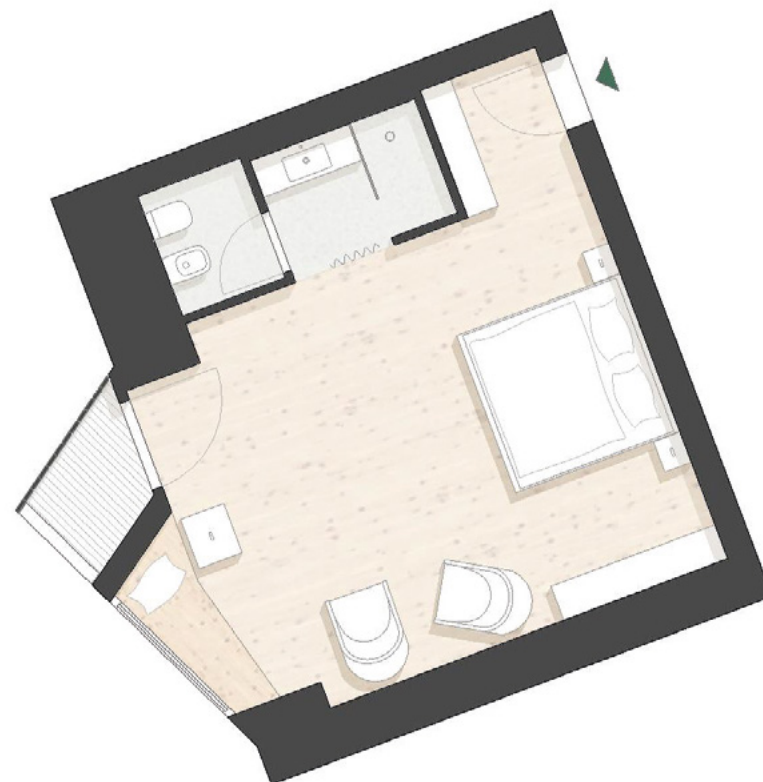


Suite Giardino
ca. 40 m²



Suite Panoramica
ca. 45 m²

Gli schizzi e le immagini sono a titolo esemplificativo e potrebbero differire dagli originali.

**Camera Panoramica M**ca. 28 m²**Camera Panoramica L**ca. 30 m²**Camera Panoramica XL**ca. 40 m²

Gli schizzi e le immagini
sono a titolo esemplificativo
e potrebbero differire dagli
originali.

Gustare

- Colazione del buon giorno a base di prodotti regionali e fatti in casa
- Piccolo pranzo al sacco per gite ed escursioni in montagna incluso nel prezzo
- Ampia scelta di insalate e antipasti al "Vitamin-Bar" della sera
- A cena, possibilità di scegliere fra tre primi e tre secondi
- Sempre disponibile anche un menù vegetariano, su richiesta anche vegano
- Attenzione per eventuali intolleranze alimentari che vi preghiamo di segnalarci
- Acqua fresca di sorgente della Valle Aurina: la migliore qualità da bere, anche in ogni stanza
- Selezione di birre, vini e distillati regionali (non inclusi) consigliati dal nostro esperto, il sommelier Matthias Haller
- Degustazione settimanale di vini (a pagamento)



Attività

- Attività sportive e rigenerative più volte alla settimana
- Gratis in estate: trekking guidati, arrampicate e uscite in mountain bike (attrezzatura e impianti di risalita/ingressi non inclusi)
- Gratis in inverno: escursioni guidate con le ciaspole e arrampicate sul ghiaccio (attrezzatura e impianti di risalita/ingressi non inclusi)
- Ampia scelta di carte escursionistiche
- Noleggio attrezzatura da trekking

Spa

- Nuova area benessere con sauna panoramica di 12 m², angolo tisaneria con frutta fresca e secca
- Oasi del relax di 65 m² con vista stupenda sulle cime più alte della Valle Aurina
- Docce emozionali e accesso diretto al prato relax esterno: per rinfrescarsi dopo la sauna
- Ingresso gratuito alla Cascade Acqua di Campo Tures (piscina e laghetto naturale con ampio spazio all'aperto)
- Proposta di massaggi scelti con cura per rilassarvi e rigenerarvi (a pagamento)
- Borsa wellness con teli per la sauna, ciabattine e accappatoi

Bambini

- Grande area giochi (80 m²) con tanti giocattoli, angolo peluche, Bobbycar, cucina giocattolo, fattoria, mini scivolo, tavolo da pingpong, calcio balilla e zona teen-ager
- Angolo giochi per bambini piccoli vicino alla nuova sala da pranzo
- Menù speciale per i nostri ospiti più piccoli
- „Le avventure degli Elfi“ - un programma d'avventure unico sta aspettando i nostri piccoli amici (luglio/agosto, a pagamento)

Holidaypass Premium

Uso gratuito di tutti i mezzi di trasporto pubblici dell'Alto Adige (autobus di linea, treni regionali) e svariati sconti e riduzioni riservati agli ospiti dell'albergo





Salve

**PREMIO INTERNAZIONALE DI
ARCHITETTURA E DESIGN**

BAR / RESTAURANTI / HOTEL D'AUTORE 2017



Büchel Wirt

AHRNTAL

AM BÜHEL 30

I-39030 ST. JAKOB IM AHRNTAL / S. GIACOMO IN VALLE AURINA
SÜDTIROL / ALTO ADIGE (BZ)

T +39 0474 650309

WWW.BUEHELWIRT.COM, INFO@BUEHELWIRT.COM

Pretty
Hotels


LA PEDEVILLA

White line
HOTELS


URLAUBSARCHITEKTUR
HOLIDAY ARCHITECTURE